



1.2

HVMH90

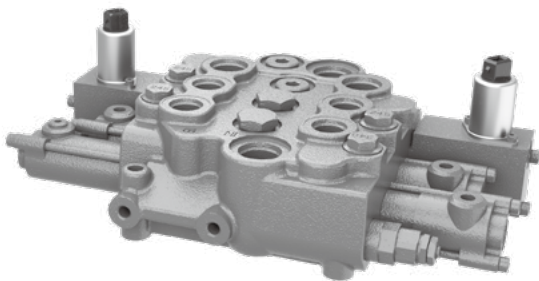
开中心方向控制阀 (整体式)

HVMH90 :

额定流量 (L/min)	90
最高压力 (bar)	315
控制电压 (VDC)	12

优势:

- 低压损, 更节能
- 整体式结构
- 设置二次压力阀, 补油阀
- 体积小, 重量轻



目 录

	页 码
特点	03
HVMH90	
·剖面图	04
·原理图	05
·外形尺寸	06

特点

1. 系统

开中心，用于定量泵系统

2. 结构形式

· 整体式结构多路阀（HVMH90）

3. 控制形式

· 电液控制（HVMH90）

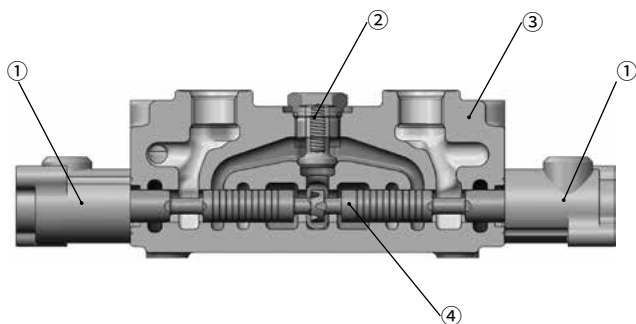
4. 应用领域



滑移装载机

剖面图

·HVMH90



1 端盖

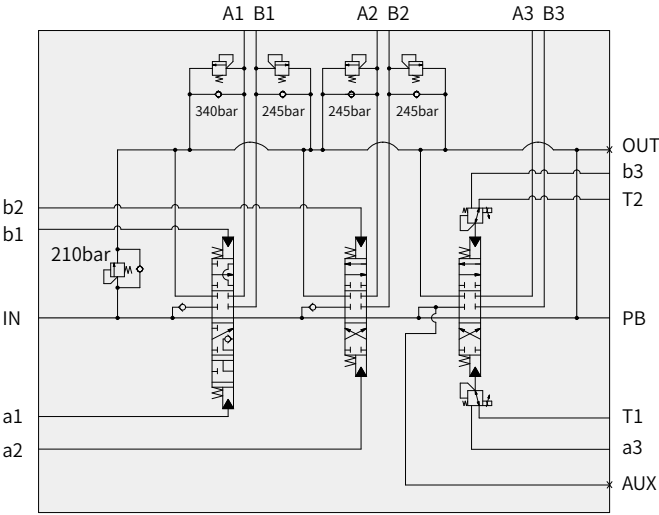
2 单向阀

3 阀体

4 阀芯

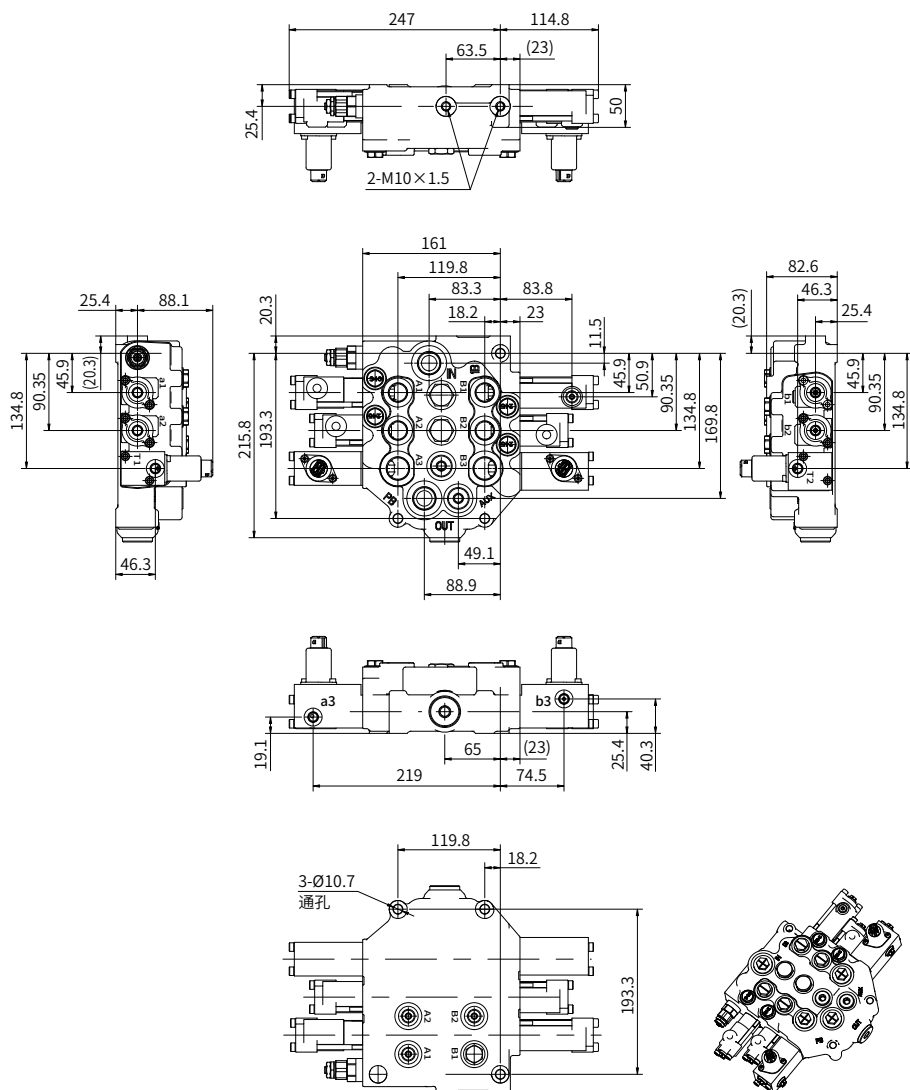
原理图

·HVMH90



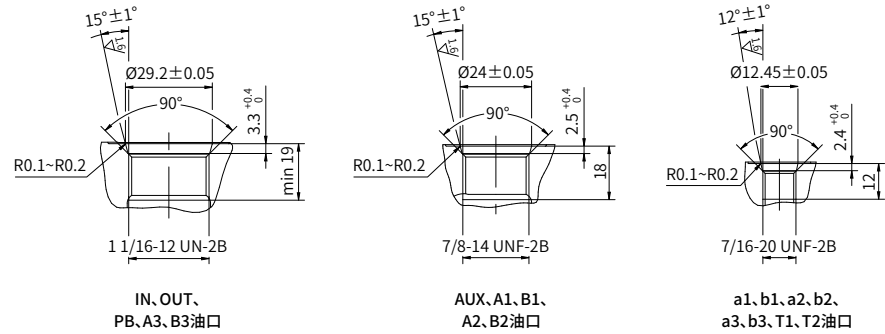
外形尺寸

· HVMH90



油口连接尺寸

·HVMH90





© 未经恒立液压公司授权，此宣传册任何部分不得以任何方式翻版、编辑、复制及使用电子方式进行传播。由于产品一直在不断开发创新中，本宣传册中信息不针对特定行业的特殊条件或适用性，对于因此而产生的任何不完整或不准确描述，恒立液压不承担责任。